

TrueLok™ EVO

Ring Fixation System

Evoluzione a 360°



Il sistema TrueLok™ EVO (TL-EVO) è indicato per il trattamento di fratture, pseudoartrosi, allungamento, artrodesi articolare e per la correzione di deformità e difetti delle ossa o dei tessuti molli nelle ossa lunghe e nel piede



Passaggio

1 Posiziona



Utilizzare le mascherine fornite per scegliere l'anello e l'asta telescopica micrometrica delle dimensioni adeguate rispetto alle dimensioni dell'arto



Applicare due anelli TL-EVO collegati da due aste telescopiche micrometriche radiotrasparenti

Fissare gli anelli all'arto mediante fili e/o viti ossee



Inserimento dei fili

Applicare tre fili per assicurare una stabilità ottimale



Viti ossee

Collegarle direttamente agli anelli o distanziarle utilizzando delle barre



Versatile

Il sistema TL-EVO è compatibile con i componenti TrueLok™ e TL-HEX

Struttura radiotrasparente

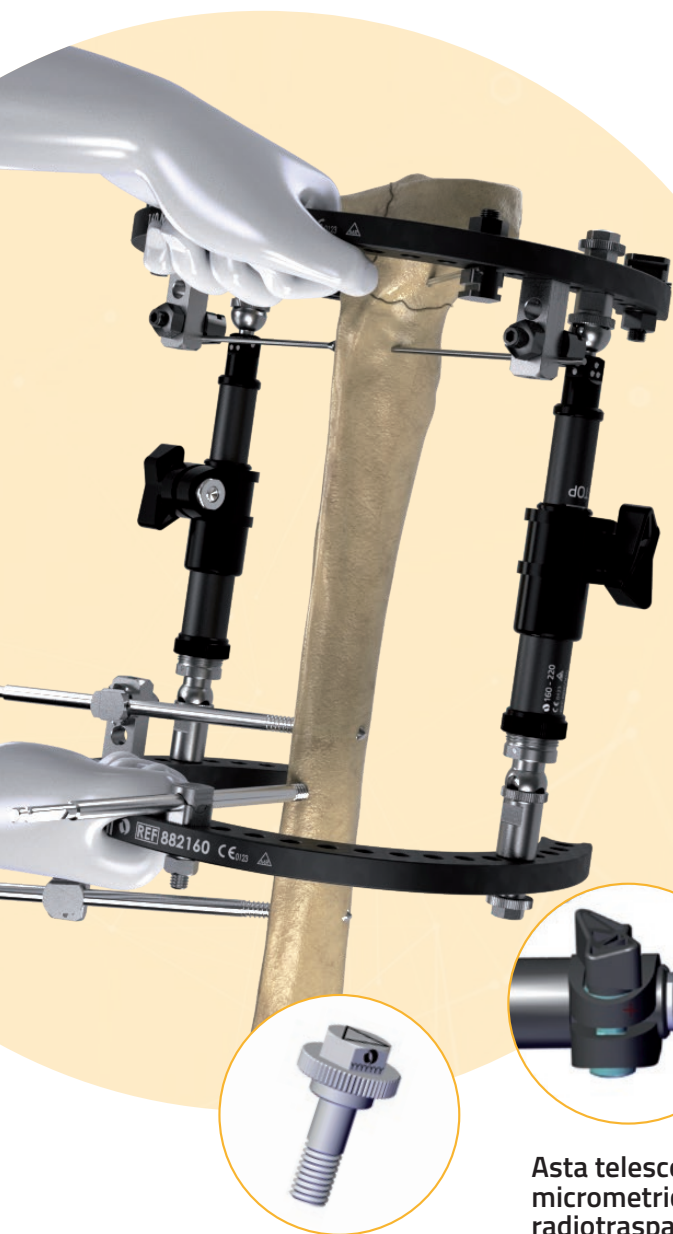
Gli anelli e le aste telescopiche micrometriche TL-EVO sono realizzati in fibra di carbonio per rendere il telaio ancora più radiotrasparente, consentendo una visuale chiara dell'osso ai raggi X

Montaggio TL-EV

- Set frame sterili pre-assemblati
- Radiotrasparente

Passaggio

2 Riduci

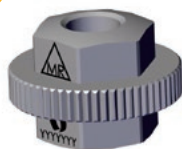


Effettuare una riduzione manuale allentando il bullone ad alette centrale, il dado a chiusura rapida e il bullone a chiusura rapida su ogni asta telescopica micrometrica

Per stabilizzare la riduzione, serrare a mano tutti i dadi a chiusura rapida, i bulloni a chiusura rapida e i bulloni ad alette

Serrare i bulloni ad alette centrali solo dopo aver serrato i dadi e i bulloni a chiusura rapida

Una volta ottenuta la riduzione finale, serrare tutti i dadi e i bulloni a chiusura rapida con la chiave adeguata



Dado a chiusura rapida
Serraggio manuale



Bullone a chiusura rapida
Serraggio manuale



Asta telescopica micrometrica radiotrasparente
Bullone ad alette a serraggio manuale

Semplice

I componenti universali riducono il numero di elementi necessari per l'intervento

Applicazione rapida

Non è necessario alcuno strumentario per stabilizzare la riduzione, è sufficiente il serraggio manuale

EVO in 3 passaggi

▪ Dinamizzazione integrata

▪ MR Conditional

Passaggio

3 Blocca

Aggiungere una terza asta telescopica micrometrica radiotrasparente per la stabilizzazione definitiva (a discrezione del chirurgo, è possibile aggiungere una quarta asta telescopica micrometrica)

Per effettuare un serraggio definitivo degli snodi sferici dell'asta telescopica micrometrica, serrare tutti i dadi e i bulloni a chiusura rapida utilizzando la chiave apposita

Ruotare la boccola in plastica delle aste telescopiche micrometriche qualora sia necessaria una regolazione micrometrica finale o una compressione

Aste telescopiche micrometriche radiotrasparenti

La boccola in plastica consente di effettuare micro-regolazioni della lunghezza totale dell'asta telescopica micrometrica

Infine, rimuovere tutti i bulloni ad alette per ottenere la chiusura definitiva del corpo telescopico della struttura, serrare il bullone centrale di bloccaggio con una chiave esagonale da 1/8"

Stabile

Sono necessarie almeno tre aste telescopiche micrometriche a regolazione rapida TL-EVO per garantire la stabilità del sistema

Facilità di utilizzo

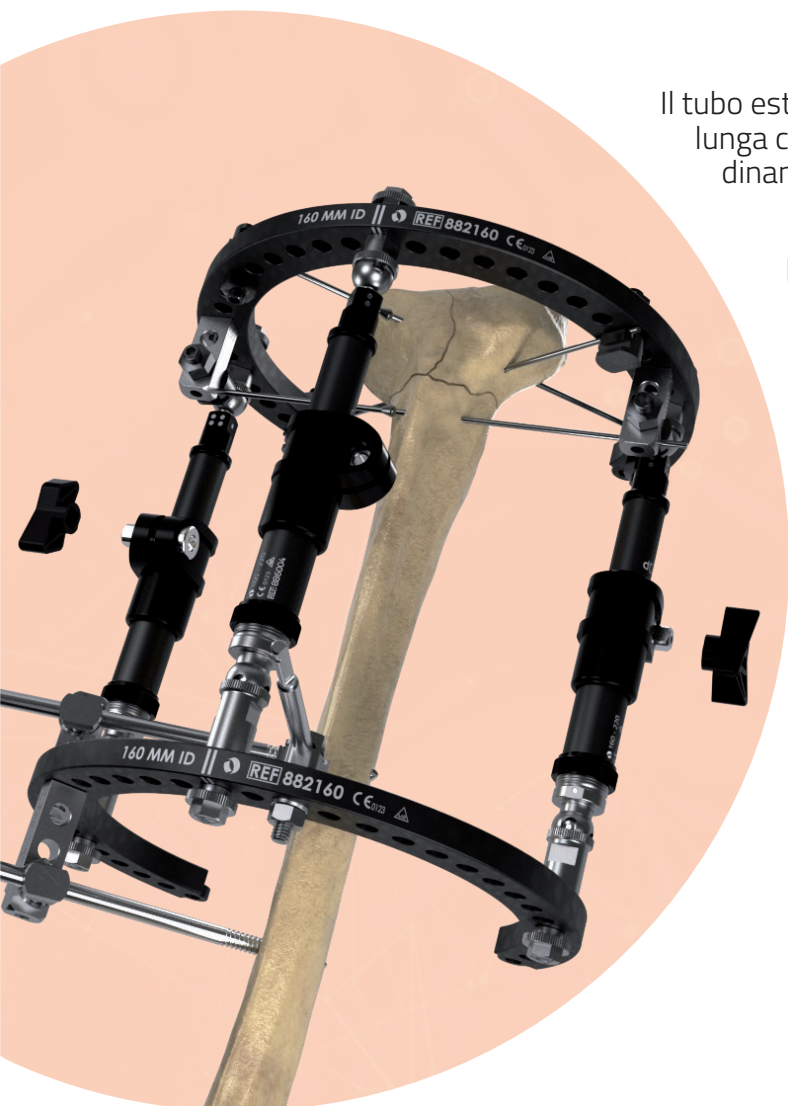
Confezione sterile dedicata con set sterili pre-assemblati pronti all'uso

OPZIONALE

Passaggio

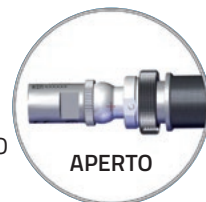
4 Sbloccare

LA DINAMIZZAZIONE



Il tubo esterno dell'asta telescopica micrometrica media/lunga con dinamizzatore integra un modulo di dinamizzazione

La dinamizzazione viene attivata quando il modulo di dinamizzazione integrato dell'asta telescopica micrometrica si trova in posizione aperta



APERTO



CHIUSO

A discrezione del chirurgo, la struttura può essere dinamizzata ruotando in senso orario tutti gli anelli neri regolabili all'estremità femmina di ogni asta telescopica micrometrica TL-EVO per sbloccare il modulo di dinamizzazione

Per informazioni dettagliate, consultare la tecnica operatoria del sistema TrueLok™ EVO

Risparmio di tempo

Le aste telescopiche micrometriche radiotrasparenti TL-EVO consentono al chirurgo di sbloccare la dinamizzazione della struttura senza dover sostituire alcun componente



Per informazioni dettagliate, consultare le istruzioni per l'uso del sistema TrueLok™ EVO.

TL-EVO è testato MR Conditional

Posizione corretta

La struttura è completamente all'esterno del macchinario per la risonanza magnetica



Posizione errata

La struttura è parzialmente o completamente all'interno del macchinario per la risonanza magnetica



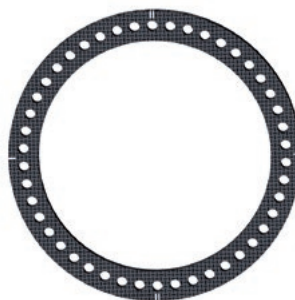
Anelli, placche per piede e archi per piede

Tutti gli anelli, le placche per piede e gli archi per piede sono disponibili con diametro interno di 4 misure diverse, da 140mm a 200mm. La loro superficie è dotata di due serie di marcature del quadrante (doppia linea e linea singola) per semplificare il posizionamento e l'allineamento con l'arto.

Anelli interi

La doppia linea corrisponde ad anteriore/posteriore standard, mentre la linea singola a mediale/laterale.

Codice	Descrizione
99-880140	ANELLO INTERO RX D 140MM STERILE
99-880160	ANELLO INTERO RX D 160MM STERILE
99-880180	ANELLO INTERO RX D 180MM STERILE
99-880200	ANELLO INTERO RX D 200MM STERILE



Anelli 5/8

I semianelli possono essere utili a livello delle giunture, in quanto consentono movimenti più ampi con il fissatore applicato.

Codice	Descrizione
99-882140	ANELLO MODULARE 5/8 RX D 140MM STERILE
99-882160	ANELLO MODULARE 5/8 RX D 160MM STERILE
99-882180	ANELLO MODULARE 5/8 RX D 180MM STERILE
99-882200	ANELLO MODULARE 5/8 RX D 200MM STERILE



Anelli 3/8

Questi segmenti possono essere combinati agli anelli 5/8 per creare un anello interno.

Codice	Descrizione
99-881140	ANELLO MODULARE 3/8 RX D 140MM STERILE
99-881160	ANELLO MODULARE 3/8 RX D 160MM STERILE
99-881180	ANELLO MODULARE 3/8 RX D 180MM STERILE
99-881200	ANELLO MODULARE 3/8 RX D 200MM STERILE



Placche per piede

Le placche per piede sono dotate di due serie di marcature del quadrante uguali a quelle presenti sugli anelli dello stesso diametro.

Codice	Descrizione
99-883140	PLACCA PER PIEDE RX D 140MM STERILE
99-883160	PLACCA PER PIEDE RX 160MM STERILE
99-883180	PLACCA PER PIEDE RX D 180MM STERILE
99-883200	PLACCA PER PIEDE RX D 200MM STERILE



Archi per piede

Possono essere collegati alle placche per piede. Gli archi per piede sono dotati di due snodi (uno per ogni estremità) che offrono un range di angolazione da 0° a 180°.

Codice	Descrizione
99-884140	ARCO PER PIEDE RX D 140MM STERILE
99-884160	ARCO PER PIEDE RX D 160MM STERILE
99-884180	ARCO PER PIEDE RX D 180MM STERILE
99-884200	ARCO PER PIEDE RX D 200MM STERILE



Aste telescopiche micrometriche TL-EVO

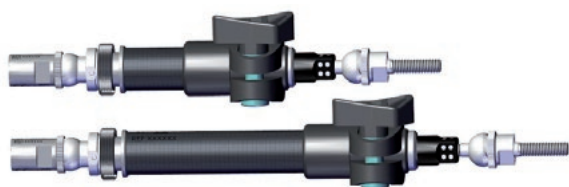
Le aste telescopiche micrometriche sono disponibili in tre misure: media statica, media con dinamizzatore, lunga con dinamizzatore. Sono dotate di snodi universali che si possono bloccare a entrambe le estremità per consentire correzioni rotazionali e angolari in acuto. La boccia con quattro lati è dotata di marcature simili a quelle di un dado, cioè con 1, 2, 3 o 4 punti. Per ottenere distrazione, ruotare la boccia in direzione dei numeri crescenti. Per ottenere compressione, ruotare la boccia in direzione dei numeri decrescenti.



L'asta telescopica micrometrica statica media non prevede dinamizzazione

Il tubo esterno dell'asta telescopica micrometrica media/lunga con dinamizzatore integra un modulo di dinamizzazione che può essere utilizzato per dinamizzare il frame.

La dinamizzazione viene attivata quando il modulo di dinamizzazione integrato dell'asta telescopica micrometrica si trova in posizione aperta.



Aste telescopiche micrometriche medie e lunghe con dinamizzazione inclusa



APERTO



CHIUSO

ASTE TELESCOPICHE MICROMETRICHE

Codice	Descrizione
99-886005	TRUELOK EVO ASTA TELESCOPICA MICROMETRICA RX LUNGA CON DINAMIZZATORE STERILE
99-886004	TRUELOK EVO ASTA TELESCOPICA MICROMETRICA RX MEDIA CON DINAMIZZATORE STERILE
99-886006	TRUELOK EVO ASTA TELESCOPICA MICROMETRICA RX MEDIA STATICA STERILE

ELEMENTI DI CONNESSIONE

Codice	Descrizione
99-885000M	TL-EVO DADO CON RONDELLA, CONFEZIONE DA 5 STERILE
99-885001M	TL-EVO BULLONE FISSAFILO, CONFEZIONE DA 4 STERILE
99-885003M	TL-EVO BULLONE, CONFEZIONE DA 4 L 16.5MM STERILE
99-885007M	TL-EVO BULLONE FISSAVITE, CONFEZIONE DA 4 STERILE
99-885002M	TL-EVO BULLONE FISSAVITE 8MM, CONFEZIONE DA 4 STERILE
99-885008M	TL-EVO DADO A CHIUSURA RAPIDA, CONFEZIONE DA 2 STERILE
99-885009M	TL-EVO BULLONE A CHIUSURA RAPIDA, CONFEZIONE DA 2 STERILE
99-885004	TL-EVO BANDIERINA A 2 FORI STERILE
99-885005	TL-EVO BANDIERINA A 3 FORI STERILE
99-885006	TL-EVO BANDIERINA A 4 FORI STERILE

Gli elementi di connessione non sono mostrati in questa brochure. Fare riferimento TL-2113-OPT per una panoramica completa.

Mascherine per anelli e aste telescopiche micrometriche

MASCHERINE

Codice	Descrizione
886663	TRUELOK EVO MASCHERINE PER ANELLI E ASTE TELESCOPICHE MICROMETRICHE



Set sterili

SET FRAME PREASSEMBLATI



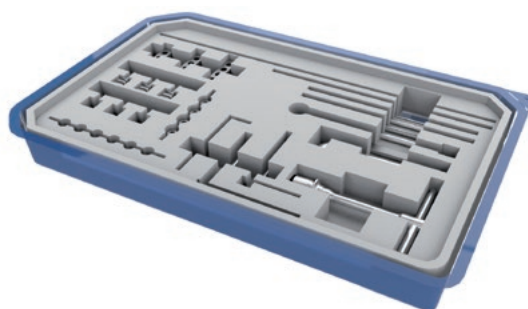
Codice	Descrizione
99-88001	TRUELOK EVO SET DI ANELLI RX D 160MM E ASTE TELESCOPI- CHE MICROMETRICHE RX LUNGHE, STERILE
99-88002	TRUELOK EVO SET DI ANELLI RX D 160MM E ASTE TELESCOPICHE MICROMETRICHE RX MEDIE, STERILE
99-88003	TRUELOK EVO SET DI ANELLI RX D 180MM E ASTE TELESCOPICHE MICROMETRICHE RX LUNGHE, STERILE
99-88004	TRUELOK EVO SET DI ANELLI RX D 180MM E ASTE TELESCOPICHE MICROMETRICHE RX MEDIE, STERILE
99-88005	TRUELOK EVO SET DI ANELLI RX D 200MM E ASTE TELESCOPICHE MICROMETRICHE RX LUNGHE, STERILE
99-88006	TRUELOK EVO SET DI ANELLI RX D 200MM E ASTE TELESCOPICHE MICROMETRICHE RX MEDIE, STERILE
99-88007	TRUELOK EVO SET DI PLACCA PER PIEDE CON ANELLO RX D 160MM E ASTE TELESCOPICHE MICROMETRICHE RX LUNGHE, STERILE
99-88008	TRUELOK EVO SET DI PLACCA PER PIEDE CON ANELLO RX D 180MM E ASTE TELESCOPICHE MICROMETRICHE RX LUNGHE, STERILE



I prodotti potrebbero non essere reperibili in tutti i mercati, poiché la loro disponibilità dipende dalle normative e/o pratiche mediche applicate in ogni singolo paese. Contattare il rappresentante Orthofix di fiducia per ricevere ulteriori informazioni sulla disponibilità dei prodotti Orthofix nella zona interessata.

SET ELEMENTI DI CONNESSIONE

Codice	Descrizione
99-88018	TRUELOK EVO SET ELEMENTI DI CONNESSIONE VITI CILINDRICHE STERILE
99-88019	TRUELOK EVO SET ELEMENTI DI CONNESSIONE VITI CONICHE STERILE
99-88020	TRUELOK EVO SET ELEMENTI DI CONNESSIONE VITI CILINDRI- CHE FILI DI KIRSCHNER STERILE



I prodotti potrebbero non essere reperibili in tutti i mercati, poiché la loro disponibilità dipende dalle normative e/o pratiche mediche applicate in ogni singolo paese. Contattare il rappresentante Orthofix di fiducia per ricevere ulteriori informazioni sulla disponibilità dei prodotti Orthofix nella zona interessata.



Prodotto da:
ORTHOFIX Srl
Via Delle Nazioni 9, 37012 Bussolengo
(Verona), Italia
Telefono +39 045 6719000
Fax +39 045 6719380

CE 0123 **Rx Only**

Distribuito da:

Orthofix Srl

Via delle Nazioni, 9 - 37012 Bussolengo (VR)
Tel. +39 045 6719300 - Fax +39 045 6719370