

Fitbone™

Intramedullary Lengthening System

Not just
a lengthening nail

UNA TECNICA DI
ALLUNGAMENTO DEGLI ARTI
DI COMPROVATA EFFICACIA



FONDATA SU OLTRE 20 ANNI DI
INNOVAZIONE E KNOW-HOW
IN AMBITO CLINICO

 **ORTHOFIX®**
ORTHOPEDICS

Fitbone™ molto più di un chiodo di allungamento

PRECISIONE

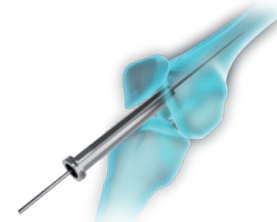
ENERGIE

PASSEND

PRECISIONE

- Strumenti progettati non solo per l'allungamento, ma anche per un allineamento ottimale degli arti
- Protezione dei tessuti molli grazie allo strumentario mininvasivo
- Valutazione affidabile dell'allineamento e posizionamento della vite di bloccaggio con chiodo trial (modello di prova)

Robusto chiodo in acciaio inossidabile con modello di prova dedicato per una maggiore precisione^{2,3,4} e per il controllo finale



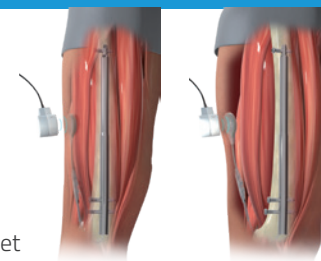
Alesaggio sicuro attraverso un approccio mininvasivo⁴



Allineamento ottimale dell'arto tramite una strumentazione unica che supporta la correzione^{2,3,4}

ALIMENTAZIONE

- Trasmissione sicura di energia al chiodo¹
- Forza di distrazione elevata, indipendentemente dalle dimensioni del chiodo¹
- Nessun limite dovuto ai tessuti molli
- Trasferimento di energia al chiodo mediante un set di controllo portatile di dimensioni ridotte
- Assenza di magneti all'interno del set di controllo



Nessuna necessità di utilizzare campi magnetici inaffidabili



Alimentazione affidabile indipendentemente dalla corporatura del paziente o dalle dimensioni dell'impianto¹

COMPATIBILITÀ

- L'osso viene alesato in modo che si adatti perfettamente all'impianto
- Non sono necessari alesaggi eccessivi, oltre la dimensione del chiodo selezionato⁵



Compatibilità ottimale per una maggiore precisione

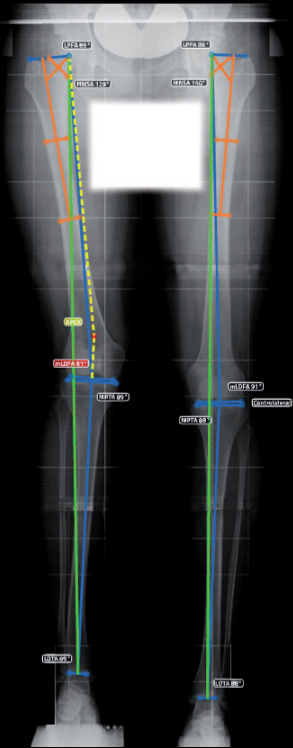


Conservazione dell'osso

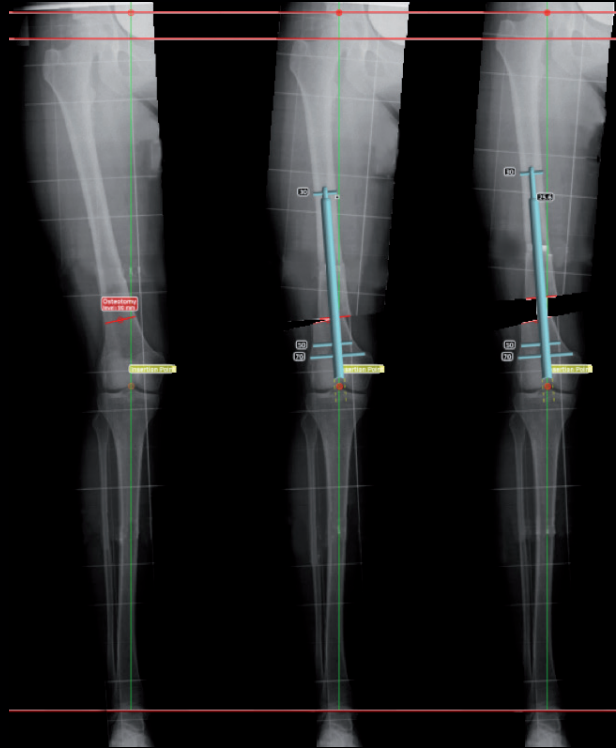
PRECISIONE

ORTHONEXT™ Fitbone™ MODULO DEDICATO PER LA PIANIFICAZIONE INVERSA

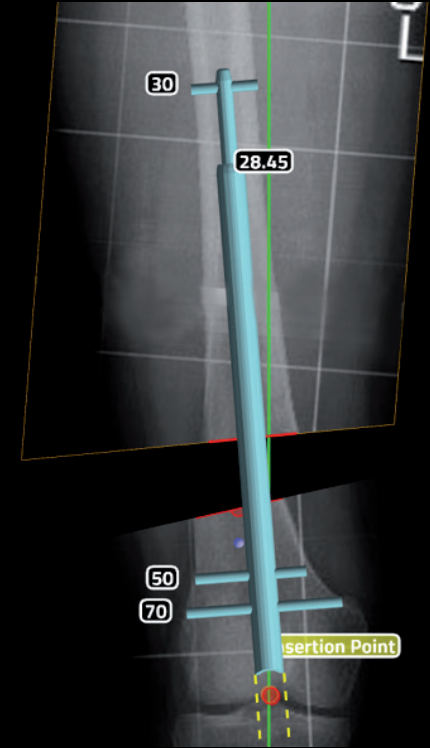
Modulo dedicato alla pianificazione inversa per i chiodi di allungamento
Dispositivo medico certificato



Valutazione della pianificazione
pre-operatoria



**Processo di pianificazione guidato
e interfaccia utente semplice**
Pianificazione pre-operatoria composta da tre fasi



Modello pre-operatorio del chiodo
di allungamento Fitbone™ appropriato
e selezione delle viti di bloccaggio

Simulazione del piano di osteotomia

Pianificazione del posizionamento
delle viti di bloccaggio

Riferimenti

1. Technical Performance Data Fitbone™ TAA. WITTENSTEIN intens. Doc. N. 6090-D000271. Rev.07.
2. Mohammed J. Al-Sayyad. Lower limb lengthening and deformity correction using the Fitbone™ motorized nail system in the adolescent patient. Journal of Pediatric Orthopaedics B, 21:131–136, 2012.
3. M. T. Dahl. Motorized, telescopic, intramedullary lengthening nails for limb length and deformity correction. Techniques in orthopaedics, 30(3):131 – 206, settembre 2015.
4. M. Küçükaya, Ö. Karakoyun, S. Sökücü e R. Soydan. Femoral lengthening and deformity correction using the Fitbone™ motorized lengthening nail. Journal of Orthopaedic Science, 20(1):149 - 154, gennaio 2015.
5. P. H. Thaller, N. Degen, J. Fürmetz e F. Wolf. Längs-, achs- und tersionskorrekturen mit distraktions-marknageln. 2017.

Distribuito da:

Orthofix Srl

Via delle Nazioni, 9
37012 Bussolengo (VR)
Tel. +39 045 6719300
Fax +39 045 6719370

Le informazioni del produttore
sono indicate sulle etichette del prodotto
e nelle istruzioni per l'uso applicabili.

