

Eight-Plate

Guided Growth System®



Keine echte Patientin

Eight-Plate

Guided Growth System®



EDELSTAHL

Eight-Plate

Guided Growth System®



TITAN

**Das Guided Growth System
eight-Plate und quad-Plate**

Eine extraperiostale Platte aus Titan oder Edelstahl, die den natürlichen Wachstumsprozess des kindlichen Körpers zur sanften Korrektur von Achsfehlstellungen nutzt.

Minimal-invasiver Eingriff zur Korrektur von

Die neue **quad-Plate** des Orthofix Guided Growth Systems bietet Ihnen zusätzlich zur eight-Plate eine sichere, minimal-invasive Option zur Versorgung von angulären Deformitäten bei z.B. adipösen Kindern und Jugendlichen, sowie zur temporären Epiphysiodese. eight-Plate und quad-Plate sind als Edelstahl- und Titanausführungen verfügbar.

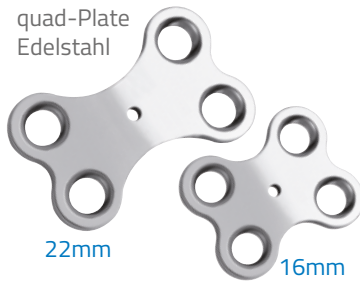
quad-Plate
Titan



Eight-Plate
Guided Growth System™
Titan



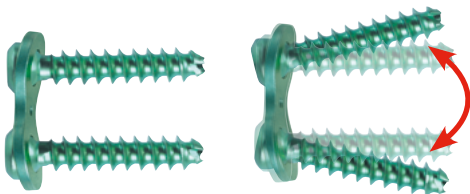
quad-Plate
Edelstahl



Eight-Plate
Guided Growth System™
Edelstahl



Die Wachstumsregulierung wird durch eine reversible, extraperiostale Korrektur in der Nähe des Fehlstellungszentrums (CORA), ohne Kompression der Epiphysenfuge, erreicht.



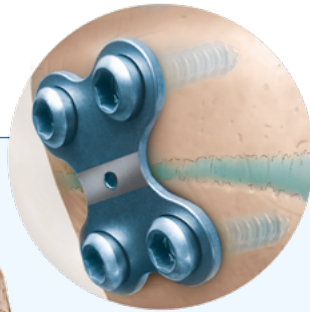
Divergierende Schrauben fungieren wie ein Drehgelenk zur sanften Lenkung des Wachstums und vermeiden eine Kompression an der Epiphysenfuge.

Das umfassende Guided Growth™ System, welches als Edelstahl- und Titanausführung erhältlich ist, besteht aus Platten, sowie kanülierten und soliden Schrauben unterschiedlicher Größen. Es ist indiziert für Patienten ab einem Alter von 18 Monaten.



Achsfehlstellungen der langen Röhrenknochen

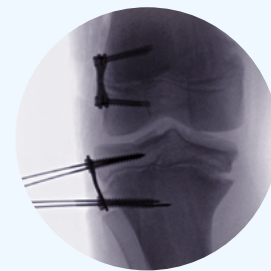
quad-Plate



Genu varum rechts



Prä-operativ



Während des Eingriffs

Eight-Plate

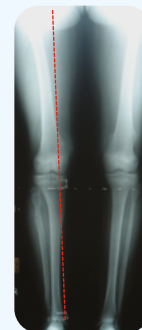
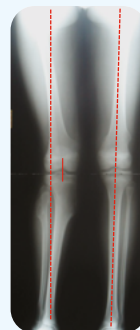
Guided Growth System™



13-jährige Patientin
mit hereditärer multipler Exostose (HME)



Prä-operativ



15 Monate post operativ bei Anwendung der
eight-Plate an der proximalen und distalen Tibia

Komponenten des Guided Growth Systems

TITAN

Schrauben

GP224CE	Schraube, kanüliert (Grün)	24mm
GP432CE	Schraube, kanüliert (Blau)	32mm
GP116CE	Schraube, kanüliert (Lila)	16mm
GP624CE	Schraube, solide (Blau)	24mm
GP632CE	Schraube, solide (Gold)	32mm

eight-Plates

GP200CE	eight-Plate (Grün)	12mm
GP400CE	eight-Plate (Blau)	16mm

quad-Plates

GPQ800CE	quad-Plate (Blau)	16mm
GPQ900CE	quad-Plate (Lila)	22mm

EDELSTAHL

Schrauben

GPS116CE	Schraube, kanüliert, Edelstahl	16mm
GPS224CE	Schraube, kanüliert, Edelstahl	24mm
GPS432CE	Schraube, kanüliert, Edelstahl	32mm
GPS624CE	Schraube, solide, Edelstahl	24mm
GPS632CE	Schraube, solide, Edelstahl	32mm

eight-Plates

GPS200CE	eight-Plate, Edelstahl	12mm
GPS400CE	eight-Plate, Edelstahl	16mm

quad-Plate-Platten

GPS800CE	quad-Plate, Edelstahl	16mm
GPS900CE	quad-Plate, Edelstahl	22mm

Ihr Vertriebspartner:

Deutschland/Österreich Orthofix GmbH

Siemensstr. 5, 85521 Ottobrunn
Tel.: +49 89 354 99 99 - 0
Fax: +49 89 354 99 99 - 77

info@orthofix.de



Hersteller:
ORTHOFIX Srl
Via Delle Nazioni 9, 37012 Bussolengo (Verona) Italien
Tel +39 045 6719000, Fax +39 045 6719380

CE 0123

orthofix.com

EP-1303-PL-G2 DA 08/22 (0340844)

Instrumente

GP520CE	Bohrer mit Bohrstopp, kanüliert, \varnothing 3,2mm
GP540CE	Kirschnerdraht, \varnothing 1,6mm x 150mm
GP510CE	Schraubendreher, kanüliert, 3,5mm
GP530CE	Zielgerät

Sterilcontainer

GP900CE	Sterilcontainer (kanülierte Schrauben), inkl. Implantate & Instrumente
GP901CE	Sterilcontainer (kanülierte Schrauben), leer
GP800CE	Sterilcontainer (kanülierte/solide Schrauben), inkl. Implantate & Instrumente
GP801CE	Sterilcontainer (kanülierte/solide Schrauben), leer

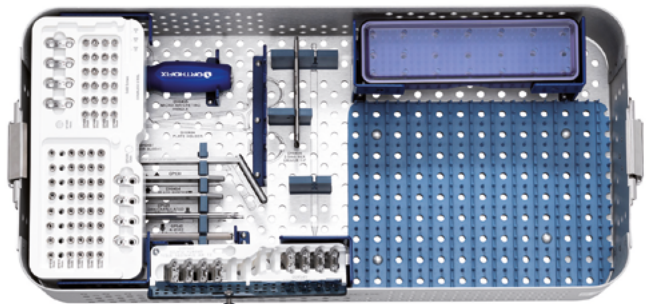


Instrumente

GP520CE	Bohrer mit Bohrstopp, kanüliert, \varnothing 3,2mm
GP530CE	Zielgerät
GP540CE	Kirschnerdraht 1,6mm x 150mm
DH0454CE	Schränkeisen für eight-Plate aus Edelstahl
DH0455CE	Handgriff, kanüliert
DH0456CE	Schraubendreher, kanüliert, 3,5mm
DH0457CE	Schraubenhalter, \varnothing 5mm
DH0464CE	Plattenhalter
DH0474CE	Schraubenextraktor

Sterilcontainer

GP900CE	Sterilcontainer für eight-Plates aus Edelstahl, inkl. Implantate & Instrumente
GP901CE	Sterilcontainer für eight-Plates aus Edelstahl, leer



Achtung: Nach US-amerikanischer Gesetzgebung darf dieses Medizinprodukt nur an einen Arzt oder auf dessen Anweisung verkauft bzw. abgegeben werden.

Der chirurgische Eingriff liegt in der Verantwortung des zuständigen Arztes. Die dargestellten Operationstechniken dienen der Information. Jeder Chirurg muss aufgrund seiner persönlichen medizinischen Ausbildung und Erfahrung über deren Eignung entscheiden. Spezifische Informationen zu Indikationen und Kontraindikationen, Warnhinweisen, Sicherheitsmaßnahmen, Nebenwirkungen und Sterilisation entnehmen Sie bitte der mit dem jeweiligen Produkt mitgelieferten Gebrauchsanweisung.

 **ORTHOFIX**[®]
ORTHOPEDICS